

# Kommunaler Biotopverbund GVV Bönningheim

**Kernflächen des Landesweiten Fachplans Biotopverbund (FPBV)**

**Offenland**

- trockener Standort
- mittlerer Standort
- feuchter Standort

**Gewässerlandschaften (GL)**

- Kernflächen GL
- Kernflächen (f,m,t) mit Anteil GL

**nachgewiesene Zielarten (siehe nebenstehende Artenliste)**

**Artengruppe Standort und Radius**

- Amphibien: feucht/0-500m, trocken/>1000m
- Fische: feucht/500-1000m, GU/500-1000m
- Reptilien: feucht/>1000m, GU/keine Angabe
- Vögel: mittel/>1000m, keine Angabe/500-1000m
- Weichtiere: trocken/500-1000m, keine Angabe/>1000m

**Feldbrüterkulisse**

- Feldlerche, Grauwammer, Rebhuhn, Schafstelze (hohe Bedeutung)
- Feldlerche, Schafstelze und Kiebitz (hohe Bedeutung)
- Feldlerche und Kiebitz (mittlere Bedeutung)
- Feldlerche (mittlere Bedeutung)
- Feldlerche (geringe Bedeutung)

**Potenzielle Kernflächen**

- Streuobst aus Landschaftsplan
- Streuobst aus Kompensationsverzeichnis
- Mähwiese aus Kompensationsverzeichnis
- Mähwiese aus FAKT
- Mähwiesen aus LPR

**Potenzielle Verbindungsflächen und Trittsteinbiotope**

- Entwicklungspotenzial Aus FPBV
- Aufwertungstrecke lt. Landesstudie Gewässerökologie

**Differenzflächen FPBV 2012-2020**

- feuchte Standorte
- mittlere Standorte
- trockene Standorte

**Kompensationsflächen Landschaftsplan (LP), Maßnahmenflächen Natura 2000 Managementplan (MaP)**

- feuchte Standorte
- mittlere Standorte
- trockene Standorte

**Überflutungsflächen lt. Hochwassergefahrenkarte**

- bei 10-jährlichem Hochwasser
- bei 50-jährlichem Hochwasser
- bei 100-jährlichem Hochwasser
- bei extremem Hochwasser

**Suchräume**

- trockene Standorte
- mittlere Standorte
- feuchte Standorte

**Standörtliche Gegebenheiten**

**Lt. Bodenschätzung und Bodenbewertung auf Basis ALK/ALB**

- hohe und sehr hohe Eignung für die natürliche Vegetation

**Boden**

**Landbauproblematische Flächen lt. Flächenbilanz**

- Grenzfläche
- Untergrenzfläche

**Vorrangfur lt. Wirtschaftsfunktionskarte**

- Vorrangfur I
- Vorrangfur II

**Realnutzungen aus LP**

- Stillgewässer
- Fließgewässer
- Weinbauflächen
- Grünland

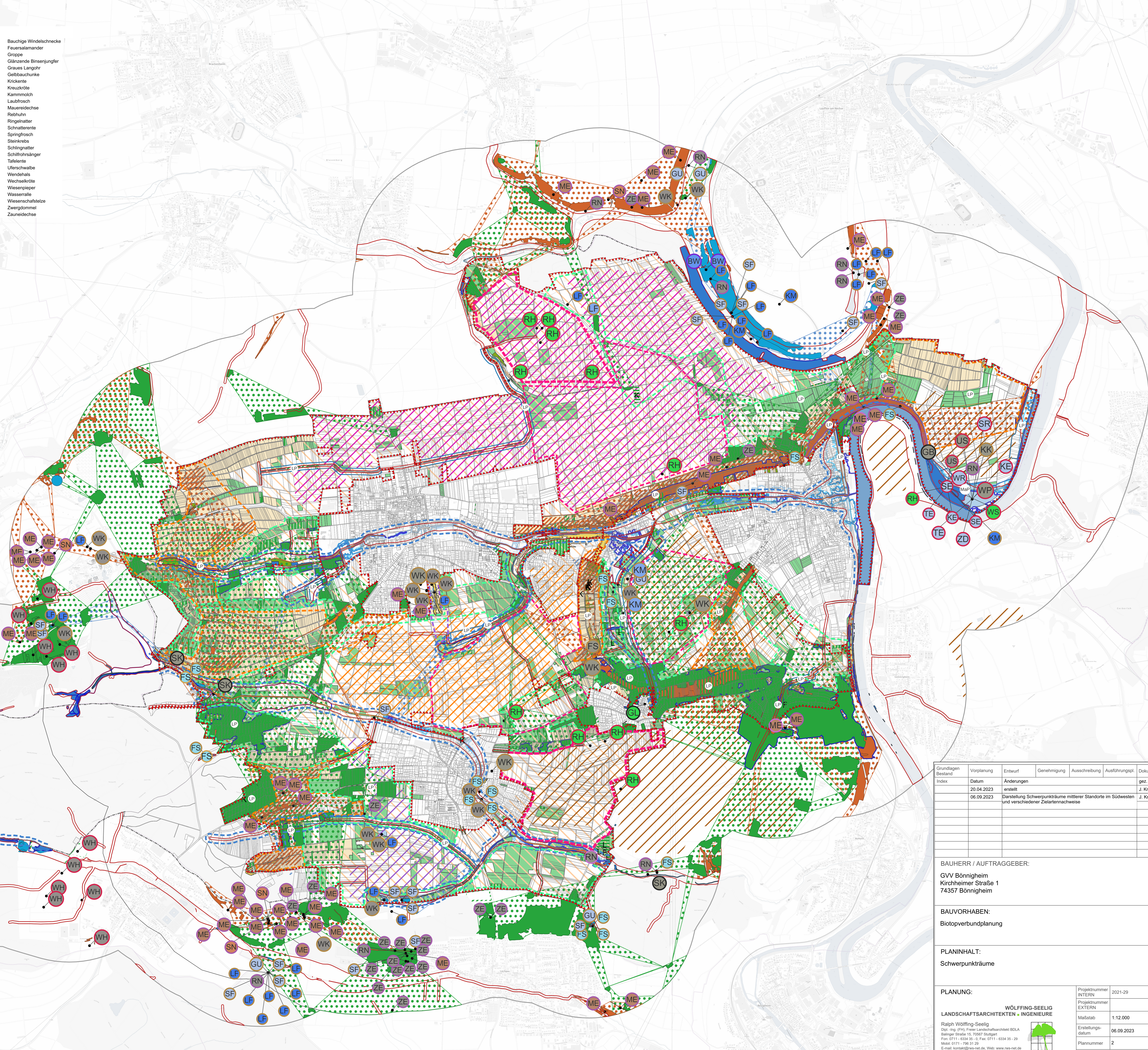
**Schwerpunkträume**

- Gewässerlandschaften
- feuchte Standorte
- mittlere Standorte
- trockene Standorte
- Rebhuhn 1. Priorität
- Rebhuhn 2. Priorität

**Grenzen**

- Gewässerlandschaften
- GVV
- GVV + 1000
- Bearbeitungsgebiet
- Bearbeitungsgebiet + 1000

- Arten**
- BW: Bauchige Windfledermaus
  - FS: Feuersalamander
  - G: Gropppe
  - GB: Glänzende Binsenjungfer
  - GL: Graues Langohr
  - GU: Gelbbauchunke
  - KE: Krickente
  - KK: Kreuzkröte
  - KM: Kammmolch
  - LF: Laubfrosch
  - ME: Mauereidechse
  - RH: Rebhuhn
  - RN: Ringelnatter
  - SE: Schnatterente
  - SF: Springfrosch
  - SK: Steinkrebs
  - SN: Schlingnatter
  - SR: Schilfrohrsänger
  - TE: Tafelente
  - US: Uferschwalbe
  - WH: Wendehals
  - WK: Wiesenskatze
  - WP: Wiesenspiegler
  - WR: Wasserralle
  - WS: Wiesenschafstelze
  - ZD: Zwergdommel
  - ZE: Zaunseidechse



Grundlagen Bestand	Vorplanung	Entwurf	Genehmigung	Ausschreibung	Ausführungsp.	Dokument.
Index	Datum	Änderungen				gez.
	20.04.2023	erstellt				J. Knödler
	06.09.2023	Darstellung Schwerpunkträume mittlerer Standorte im Südwesten und verschiedener Zielartennachweise				J. Knödler
<p><b>BAUHERR / AUFTRAGGEBER:</b>            GVV Bönningheim            Kirchheimer Straße 1            74357 Bönningheim</p> <p><b>BAUVORHABEN:</b>            Biotopverbundplanung</p> <p><b>PLANINHALT:</b>            Schwerpunkträume</p> <p><b>PLANUNG:</b></p>						
<p><b>LANDSCHAFTSARCHITEKTEN + INGENIEURE</b>            WÖLFING-SEELIG            Ralph Wöfling-Seelig            Dipl.-Ing. (FH), Freier Landschaftsarchitekt BDLA            Bangert-Strasse 16, 70569 Stuttgart            Fon: 0711 - 6334 35 - 0, Fax: 0711 - 6334 35 - 29            Mobil: 0171 - 739 31 29            E-Mail: kontakt@wv-net.de, Web: www.wv-net.de</p>						<p>Projektnummer INTERN 2021-29</p> <p>Projektnummer EXTERN</p> <p>Maßstab 1:12.000</p> <p>Erstellungsdatum 06.09.2023</p> <p>Plannummer 2</p>