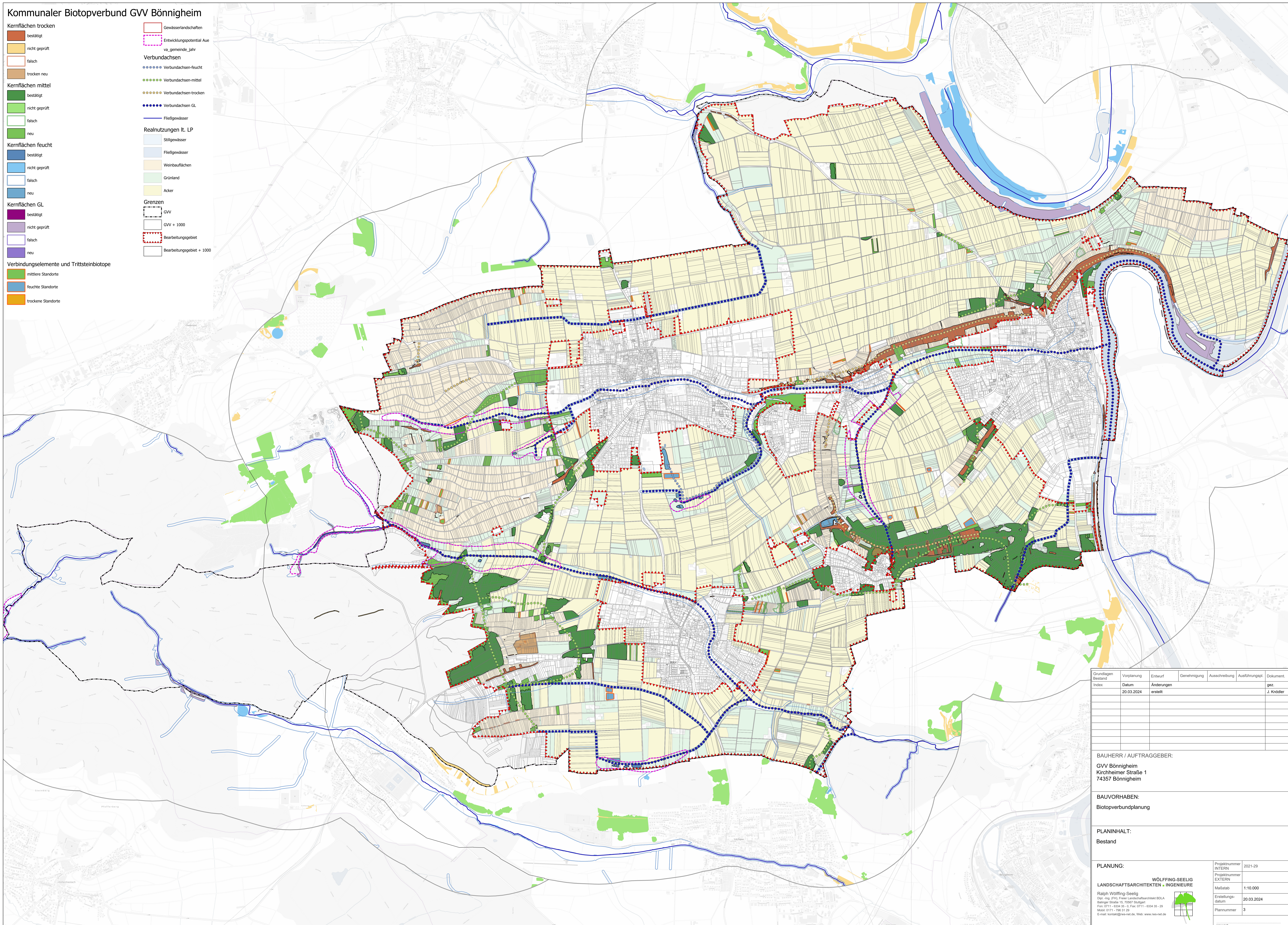


# Kommunaler Biotopverbund GVV Bönningheim

- Kernflächen trocken**
  - bestätigt
  - nicht geprüft
  - falsch
  - trocken neu
- Kernflächen mittel**
  - bestätigt
  - nicht geprüft
  - falsch
  - neu
- Kernflächen feucht**
  - bestätigt
  - nicht geprüft
  - falsch
  - neu
- Kernflächen GL**
  - bestätigt
  - nicht geprüft
  - falsch
  - neu
- Verbindungselemente und Trittsteinbiotope**
  - mittlere Standorte
  - feuchte Standorte
  - trockene Standorte
- Gewässerlandschaften**
  - Entwicklungspotential Aze
  - va\_gemeinde\_jahr
- Verbundachsen**
  - Verbundachsen-feucht
  - Verbundachsen-mittel
  - Verbundachsen-trocken
  - Verbundachsen GL
  - Fließgewässer
- Realnutzungen lt. LP**
  - Stillegewässer
  - Fließgewässer
  - Weinbauflächen
  - Grünland
  - Acker
- Grenzen**
  - GVV
  - GVV + 1000
  - Bearbeitungsgebiet
  - Bearbeitungsgebiet + 1000



Grundlagen Bestand	Vorplanung	Entwurf	Genehmigung	Ausschreibung	Ausführungspk.	Dokument.
Index	Datum	Änderungen				gez.
	20.03.2024	erstellt				J. Knöpper

**BAUHERR / AUFTRAGGEBER:**  
 GVV Bönningheim  
 Kirchheimer Straße 1  
 74357 Bönningheim

**BAUVORHABEN:**  
 Biotopverbundplanung

**PLANINHALT:**  
 Bestand

<b>PLANUNG:</b>  <b>LANDSCHAFTSARCHITEKTEN + INGENIEURE</b> Ralph Wölfing-Seelig Dipl.-Ing. (FH), Freier Landschaftsarchitekt BDLA Danziger Straße 16, 10169 Stuttgart Fon: 0711 - 6334 35 - 0, Fax: 0711 - 6334 35 - 29 Mobil: 0171 - 756 31 29 E-Mail: kontakt@wv-seelig.de, Web: www.wv-seelig.de		Projektnummer INTERN	2021-29
		Projektnummer EXTERN	
		Maßstab	1:10.000
		Erstellungsdatum	20.03.2024
Plannummer	3		